

Azulindus y Martí

Queens

porcelánico Atempo
porcelain tiles Atempo



25 x 25 cm
10" x 10"



50 x 50 cm
20" x 20"



Las piedras cuentan una historia de las ciudades y las personas que las han habitado. Es una historia que se puede leer en la superficie de los materiales: el desgaste, los efectos de los hongos, los óxidos... Queens se inspira en las columnas de una puerta antigua de hierro ubicada en la Piazza Maggiore de Bologna, donde el desgaste del tiempo se ha convertido en el verdadero elemento de interés.

The stones tell a story of the cities and the people who have inhabited it. It is a story that can be read on the surface of materials: wear, the effects of fungi, oxides ... Queens is inspired by the columns of an old iron door located in the Piazza Maggiore in Bologna, where the wear of the Time has become the true element of interest.



Atempo — Queens

"Historias de ciudades y personas"

"Stories of cities and people"

Queens Blanco 50 x 50 cm, Queens Decor 25 x 25 cm.

Azulindus y Martí

Queens

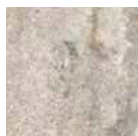
porcelánico Atempo
porcelain tiles Atempo



25 x 25 cm
10" x 10"



50 x 50 cm
20" x 20"



Queens Blanco
25 x 25 cm



Queens Blanco
50 x 50 cm



Queens Negro
25 x 25 cm



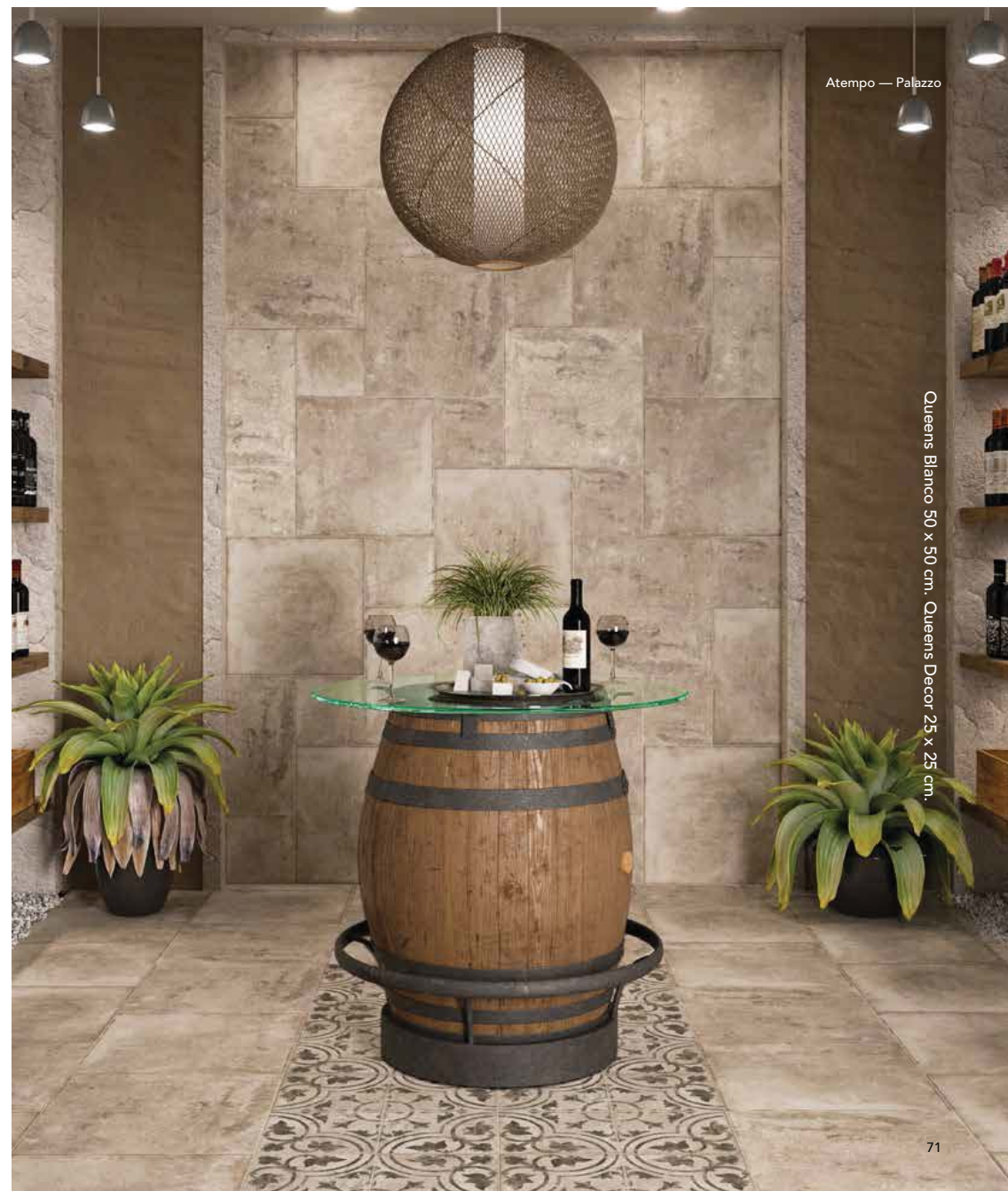
Queens Negro
50 x 50 cm



Queens Decor
25 x 25 cm



Queens Decor Flor
25 x 25 cm



Atempo — Palazzo

Queens Blanco 50 x 50 cm. Queens Decor 25 x 25 cm.